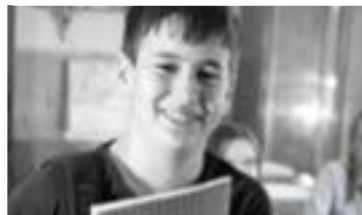




výroční zpráva

2022



ev  
etická výchova



# Etická a charakterová výchova, z. ú. výroční zpráva 2022

## Obsah

1. Identifikační údaje
2. Vize a poslání a důvod vzniku
3. Personální složení
  - a. Správní rada
  - b. Ředitel
  - c. Dozorčí rada
  - d. Koordinátorka projektu
  - e. Lektóři
4. Aktivity
  - a. 2022
  - b. Výhled na rok 2023
5. Finanční zpráva
  - a. Stanovisko dozorčí rady

**Poslání:** Připravit učitele na školách pro výuku etické a charakterové výchovy a tím pomoci formovat naši budoucí generaci

**Vize:** Nová generace občanů ČR je připravena pro prosociální život v naší společnosti



**Název:** Etická a charakterová výchova, z. ú.

**Sídlo:** Emila Pajurka 142, Frýdlant nad Ostravicí,

PSČ 739 11

**Identifikační číslo:** 286 31 650

**Datum zápisu:** 22. prosince 2022

## Důvod vzniku

V září 2010 byl zaveden nový doplňující vzdělávací obor, etická výchova, do rámcového vzdělávacího programu. Tomuto kroku se však nedostávala potřebná systémová podpora v podobě prostředků na tvorbu učebnice pro žáky, metodik pro kurzy pro přípravu učitelů a především podněcení zájmu rodičů a ukázání na společenskou potřebu a naléhavost zavedení předmětu s ohledem na prevenci negativních jevů jako je šikana nebo špatné klima ve třídách.

Dvě občanská sdružení se rozhodla přispět k zlepšení situace v oblasti etické výchovy a finanční gramotnosti tím, že společně založila v květnu 2010 obecně prospěšnou společnost Etická výchova.

V prosinci 2022 se Etická výchova, o.p.s. transformovala na zapsaný ústav.

### Zakladatel:

**Křesťanská akademie mladých, z.s.**  
Frýdlant nad Ostravicí, Emila Pajurka  
142, PSČ 739 11  
Identifikační číslo: 669 32 840

### Druh služeb:

- Napomáhání zavádění Etické a charakterové výchovy do škol na území České republiky

- Propagace předmětu etická výchova ve smyslu opatření ministryně školství, mládeže a tělovýchovy ze dne 16.12.2009 zveřejněném pod č.j. 12586/2009-22

- Pomoc při přípravě pedagogických pracovníků a pracovníků s mládeží pro výuku etické a charakterové výchovy

- Tvorba pomůcek pro žáky i pedagogické pracovníky napomáhající výuce etické a charakterové výchovy

- Hledání synergií pro etickou a charakterovou výchovu ve vztahu k ostatním vzdělávacím oborům

- Zlepšování postavení etické a charakterové výchovy v rámcovém vzdělávacím programu a školních vzdělávacích programech

- Školní i mimoškolní výchova a vzdělávání, pořádání kurzů a školení, včetně lektorské činnosti

- Poradenská a konzultační činnost, zpracování odborných studií a posudků.

### Doplňková činnost:

- Výroba, obchod a služby neuvedené v přílohách 1až 3 živnostenského zákona

- Reklamní činnost, marketing, mediální zastoupení

## Personální složení

### **Správní rada:**

#### **předseda správní rady**

Mgr. Hana Kachtíková

#### **členové správní rady**

PhDr. Pavel Motyčka, Ph.D.,

Mgr. Jaroslav Fidrmuc,

Mgr. Jan Kuklínek,

prof. PhDr. Jan Hábl, Ph.D.,

PhDr. Jaroslava Wenigerová

### **Statutární orgán - ředitel:**

Ing. Dušan Drabina  
ekonom, manažer v neziskovém sektoru

### **Kontrolní orgán:**

**revizor:** Ing. Karel  
Hennhofer, Ph.D.

### **Koordinátor:**

Hana Martináková  
Jaroslava Foldýnová





## Lektoři

Mgr. Míla Bartošková  
Roman Brzezina  
Mgr. Evžen Čermáková  
Mgr. Lucie Granátová  
Prof, PhDr. J. Hábl, Ph.D.  
Radek Hejret  
Jana Hlávková  
Mgr. Ivana Hudeczková  
Ing. Petr Kadlec  
Mgr. Hana Kachtíková  
Mgr. Eva Kytková  
Mgr. Jan Molnár  
Mgr. Lenka Nosková  
Radomír Palacký, Dis.  
Ing. Miriam Paszová  
Ester Poláková  
Mgr. Vít Pospíšil  
Jan Rokosz  
Mgr. Jana Řezníčková  
Kateřina Řezníčková  
Mgr. Barbora Soukupová  
Mgr. Martin Stavjaník  
Mgr. Vladimír Vácha  
Mgr. D. Vaněk Ph.D.  
Mgr. Petr Vaněk

## Aktivity

### Činnost etické výchovy

V roce 2022 se jednotliví zájemci o etickou výchovu scházeli k online Zoom setkáním a diskutovali nad tím, kam kráčí etická výchova a aktivně se zapojovala do diskusí k úpravě Rámcového vzdělávacího programu.

### Činnost charakterové výchovy

V roce 2022 pokračovala ve spolupráci s projektem Komenský - Příběhy lidskosti, realizovala projektové dny Minus na plus s Amosem pro žáky a 4,8,16,40 hodinové workshopy pro pedagogy. Rozvíjela spolupráci s Centrem rozvoje charakteru (CERC), který vznikl při Univerzitě Hradec Králové. V září 2022 se podílela na vzniku Plat-formy pro výchovu charakteru pod záštitou Centra rozvoje charakteru.

V prosinci 2022 se Etická výchova, o.p.s. transformovala na zapsaný ústav Etická a charakterová výchova.

## Ohlédnutí za programem Minus na plus s Amosem:

„Poté, co jsem zažila šikanu, tak jsem si více vážila svých přátel a další přátele si pečlivě vybírám. Také jsem se rozhodla, když bude někdo ve stejné situaci, tak mu pomůžu. Je totiž těžké být na to sám.“

„To s tím minus na plus je pravda...mně umřel před dvěma lety děda. Měl jsem ho moc rád a bylo mi moc smutno, ale díky tomu jsem pochopil, že si mám vážit lidí. Změnil jsem se, chovám se teď k lidem lépe.“

### Z evaluačních dotazníků:

Kurz hodnotím velmi pozitivně. Erudovanost prof. PhDr. Jana Hábla, Ph.D. dle mého názoru velmi zapůsobila na všechny posluchače. Přinesl mnohá zamyšlení nejen do výuky, ale i do života.

Mgr. Martina Kuštová, SPŠ Prosek



## Výhled na rok 2023

### Etická výchova má v plánu:

- propagovat nové metodiky osobnostní a etické výchovy pro SŠ.

### Charakterová výchova má v plánu:

- pomoci školám realizovat školení pedagogických sboroven nebo jednotlivců se zaměřením na osobnostní rozvoj pedagogů akreditovanými kurzy,
- podporovat začínající pedagogy vzdělávacím pobytem pod názvem O krok dál ve spolupráci s prof. Janem Háblem,
- pomoci vzniklé skupiny zkušených učitelů a odborníků propagovat principy etické a charakterové výchovy široké veřejnosti,
- spolupracovat s Centrem rozvoje charakteru při PdF UHK.





## Finanční zpráva o.p.s.

V roce 2022 byly výnosy ve výši 1035044 Kč a náklady dosáhly 795 678 Kč.

Hospodářský výsledek byl 239 366 Kč.



# Rozvaha

Výpočet položek podle  
vyhlášky č. 504/2002 Sb.  
v platném znění

ROZVAHA (Bilance)  
v plném rozsahu  
Období: 1. 1. 2022-31. 12. 2022

Název, sídlo, právní forma a předmět činnosti účetní jednotky

Etická a charakterová výchova, z.ú.  
Emilia Pajurka 142  
Frydlant nad Ostravicí  
739 11

Údaje jsou uvedené v tisících korunách

IC
28631650

Ozařeni	T E X T	Číslo řádku	Stav k	
			prvnímu dni účetního období	poslednímu dni účetního období
A.	Dlouhodobý majetek celkem (A.I.+...+A.IV.)	1	0	0
A. I.	Dlouhodobý nehmotný majetek celkem (A.I.1+...+A.I.x)	2	0	0
A. I. 1.	Nehmotné výsledky výzkumu a vývoje (012)	3	0	0
2.	Software (013)	4	0	0
3.	Ocenitelná práva (014)	5	0	0
4.	Drobný dlouhodobý nehmotný majetek (018)	6	0	0
5.	Ostatní dlouhodobý nehmotný majetek (019)	7	0	0
6.	Nedokončený dlouhodobý nehmotný majetek (041)	8	0	0
7.	Poskytnuté zálohy na dlouhodobý nehmotný majetek (051)	9	0	0
	<b>Dlouhodobý hmotný majetek celkem (A.II.1+...+A.II.x)</b>	<b>10</b>	<b>0</b>	<b>0</b>
A. II. 1.	Pozemky (031)	11	0	0
2.	Umělecká díla, předměty a sbírky (032)	12	0	0
3.	Stavby (021)	13	0	0
4.	Hmotné movité věci a jejich soubory (022)	14	0	0
5.	Pěstičské celky trvalých porostů (025)	15	0	0
6.	Dospělá zvířata a jejich skupiny (026)	16	0	0
7.	Drobný dlouhodobý hmotný majetek (028)	17	0	0
8.	Ostatní dlouhodobý hmotný majetek (029)	18	0	0
9.	Nedokončený dlouhodobý hmotný majetek (042)	19	0	0
10.	Poskytnuté zálohy na dlouhodobý hmotný majetek (052)	20	0	0
	<b>Dlouhodobý finanční majetek celkem (A.III.1+...+A.III.x)</b>	<b>21</b>	<b>0</b>	<b>0</b>
A. III. 1.	Podíly - ovládaná nebo ovládaní osoba (061)	22	0	0
2.	Podíly - podstatný vliv (062)	23	0	0
3.	Dluhové cenné papíry držené do splatnosti (063)	24	0	0
4.	Zápujky organizačním složkám (066)	25	0	0
5.	Ostatní dlouhodobé půjčky (067)	26	0	0
6.	Ostatní dlouhodobý finanční majetek (069)	27	0	0
	<b>Dlouhodobý majetek celkem (A.IV.1+...+A.IV.x)</b>	<b>28</b>	<b>0</b>	<b>0</b>
A. IV. 1.	Oprávy k nehmotným výsledkům výzkumu a vývoje (072)	29	0	0
2.	Oprávy k softwaru (073)	30	0	0
3.	Oprávy k ocenitelným právům (074)	31	0	0
4.	Oprávy k drobnému dlouhodobému nehmotnému majetku (078)	32	0	0
5.	Oprávy k ostatnímu dlouhodobému nehmotnému majetku (079)	33	0	0
6.	Oprávy ke stavbám (081)	34	0	0
7.	Oprávy k samostatným hmotným movitým věcem a souborům hmotných movitých věcí (082)	35	0	0
8.	Oprávy k pěstičským celkům trvalých porostů (085)	36	0	0
9.	Oprávy k základnímu stádu a tažným zvířatům (086)	37	0	0
A. VIII. 29	Daň z příjmů ( )	38	0	0
	<b>NAKLADY CELKEM ( )</b>	<b>39</b>	<b>796</b>	<b>0</b>

© 2008 An systems s.r.o.

Ozařeni	T E X T	Číslo řádku	Činnosti	
			Hlavní	Hospodářská
B.	Výnosy (B.I.+...+B.VII.)	40	1033	0
B. I.	Provozní dotace (B.I.1+...+B.I.x)	41	50	0
B. I. 1.	Provozní dotace (691)	42	50	0
B. II.	Přijaté příspěvky (B.II.+...+B.II.x)	43	985	0
B. II. z.	Přijaté příspěvky zúčtované mezi organizačními složkami (681)	44	0	0
3.	Přijaté příspěvky (darů) (682)	45	236	0
4.	Přijaté členské příspěvky (684)	46	0	0
B. III.	Tržby za vlastní výrobky a zboží (601, 602, 603)	47	744	0
B. IV.	Ostatní výnosy (B.IV.1+...+B.IV.x)	48	0	0
B. IV. 5.	Smluvní pokuty, úroky z prodlení, ostatní pokuty a penále (641, 642)	49	0	0
6.	4. Změna stavu zásob nedokončené výroby (643)	50	0	0
7.	5. Změna stavu zásob polotovárů (644)	51	0	0
8.	6. Změna stavu zásob výrobků (645)	52	0	0
9.	7. Změna stavu zvířat (648)	53	0	0
10.	Aktivace celkem (649)	54	0	0
B. V.	Tržby z prodeje majetku (B.V.1+...+B.V.x)	55	0	0
B. V. 11.	Tržby z prodeje dlouhodobého nehmotného a hmotného majetku (652)	56	0	0
12.	Tržby z prodeje cenných papírů a podílů (653)	57	0	0
13.	Tržby z prodeje materiálu (654)	58	0	0
14.	Výnosy z krátkodobého finančního majetku (655)	59	0	0
15.	Výnosy z dlouhodobého finančního majetku (657)	60	0	0
C.	<b>VÝNOSY CELKEM ( )</b>	<b>61</b>	<b>1033</b>	<b>0</b>
D.	Výsledek hospodaření před zdaněním ( B. A.I.1+...+A.VII.x + C. x. )	62	233	0
	<b>Výsledek hospodaření po zdanění ( B. - A. + D. x. )</b>	<b>63</b>	<b>233</b>	<b>0</b>

Sestaveno dne:	Podpisový záznam: Statutární zástupce	Podpisový záznam: Účetní závěrku sestavila
		Telefon:

© 2008 An systems s.r.o.

# Výkaz zisků a ztrát

Vypočet položek podle  
vyhlášky č. 504/2002 Sb.  
v platném znění.

VÝKAZ ZISKU A ZTRATY  
v plném rozsahu  
Období: 1. 1. 2022-31. 12. 2022

Název, sídlo, právní forma a předmět činnosti účetní jednotky  
Etická a charakterová výchova, z.ú.  
Emília Pajurka 142  
Frydlant nad Ostravicí  
739 11

Údaje jsou uvedeny v tisících korunách

IC
28631650

Označení	T E X T	Číslo řádku	Činnosti	
			Hlavní	Hospodářská
A.	Náklady (A.I.+...+A.VIII.)	1	798	0
A. I.	Spotřebované nákupy a nakupované služby (A.I.1.+...+A.I.x)	2	537	0
A. I. 1.	Spotřeba materiálu, energie a ostatních neskladovaných dodávek (501,502,503)	3	30	0
2.	Prodané zboží (504)	4	0	0
3.	Opravy a udržování (511)	5	0	0
4.	Náklady na cestovné (512)	6	3	0
5.	Náklady na reprezentaci (513)	7	48	0
6.	Ostatní služby (518)	8	459	0
A. II.	Změna stavu zásob vlastní činnosti a aktivace (A.II.1.+...+A.II.x)	9	0	0
A. II. 7.	Změna stavu zásob vlastní činnosti (561, 562, 563, 564)	10	0	0
8.	Aktivace materiálu, zboží a vnitřněorganizačních služeb (571, 572)	11	0	0
9.	Aktivace dlouhodobého majetku ( 573, 574 )	12	0	0
A. III.	Osobní náklady (A.III.1.+...+A.III.x)	13	84	0
A. III. 10.	Mzdové náklady (521)	14	82	0
11.	Základní sociální pojištění (524)	15	0	0
12.	Ostatní sociální pojištění (525)	16	0	0
13.	Základní sociální náklady (527)	17	0	0
14.	Ostatní sociální náklady (528)	18	0	0
A. IV	Dané a poplatky (A.IV.1.+...+A.IV.x)	19	5	0
A. IV. 15.	Dané a poplatky (531, 532, 538 )	20	5	0
A. V.	Ostatní náklady celkem ( A.V.1+...+A.V.x )	21	170	0
A. V. 16.	Smluvní pokuty, úroky z prodlení, ostatní pokuty a penále (541, 542)	22	0	0
17.	Odpis nedobytné pohledávky (543)	23	0	0
18.	Nákladové úroky (544)	24	0	0
19.	Kursově ztráty (545)	25	0	0
20.	Dary (546)	26	170	0
21.	Manka a škody (548)	27	0	0
22.	Jiné ostatní náklady (549)	28	0	0
A. VI.	Odpisy, prodaný majetek, tvorba a použití rezerv a opravných položek (A.VI.1+...+A.VI.x)	29	0	0
A. VI. 23.	Odpisy dlouhodobého majetku (551)	30	0	0
24.	Prodaný dlouhodobý majetek (552)	31	0	0
25.	Prodané cenné papíry a podíly (553)	32	0	0
26.	Prodaný materiál (554)	33	0	0
27.	Tvorba a použití rezerv a opravných položek (556, 559 )	34	0	0
A. VII.	Poskytnuté příspěvky (A.VII.1.+...+A.VII.x)	35	0	0
A. VII. 28.	Poskytnuté členské příspěvky a příspěvky zuřtované mezi organizačními složkami (581, 582)	36	0	0
A. VIII.	Daň z příjmů (A.VIII.1.+...+A.VIII.x)	37	0	0
A. VIII. 29	Daň z příjmů ( )	38	0	0
	<b>NAKLADY CELKEM ( )</b>	39	798	0

© 2008 An systems s.r.o.

Označení	T E X T	Číslo řádku	Činnosti	
			Hlavní	Hospodářská
B.	Výnosy (B.I.+...+B.VII.)	40	1035	0
B. I.	Provozní dotace (B.I.1.+...+B.I.x)	41	50	0
B. I. 1.	Provozní dotace (691)	42	50	0
B. II.	Přijaté příspěvky (B.II.1.+...+B.II.x)	43	989	0
B. II. 2.	Přijaté příspěvky zuřtované mezi organizačními složkami (681)	44	0	0
3.	Přijaté příspěvky (dary) (682)	45	236	0
4.	Přijaté členské příspěvky (684)	46	0	0
B. III.	Tržby za vlastní výkony a zboží (601, 602, 603)	47	749	0
B. IV.	Ostatní výnosy (B.IV.1.+...+B.IV.x)	48	0	0
B. IV. 5.	Smluvní pokuty, úroky z prodlení, ostatní pokuty a penále (641, 642)	49	0	0
6.	Změna stavu zásob nedokončené výroby (643)	50	0	0
7.	5. Změna stavu zásob polotovárů (644)	51	0	0
8.	6. Změna stavu zásob výroby (645)	52	0	0
9.	7. Změna stavu zvířat (648)	53	0	0
10.	Aktivace celkem (649)	54	0	0
B. V.	Tržby z prodeje majetku (B.V.1.+...+B.V.x)	55	0	0
B. V. 11.	Tržby z prodeje dlouhodobého nehmotného a hmotného majetku (652)	56	0	0
12.	Tržby z prodeje cenných papírů a podílů (653)	57	0	0
13.	Tržby z prodeje materiálu (654)	58	0	0
14.	Výnosy z krátkodobého finančního majetku (655)	59	0	0
15.	Výnosy z dlouhodobého finančního majetku (657)	60	0	0
	<b>VÝNOSY CELKEM ( )</b>	61	1035	0
C.	Výsledek hospodaření před zdaněním ( B. A.I.1.+...+A.VII.x + C. x. )	62	239	0
D.	Výsledek hospodaření po zdanění ( B. - A. + D. x. )	63	239	0

Sestaveno dne: Podpisový záznam: Statutární zástupce

Podpisový záznam: Účetní závěrka sestavila

Telefon:

© 2008 An systems s.r.o.



## **Kontakt**

Ing. Dušan Drabina, ředitel

Etická a charakterová výchova z.ú.

[dusan.drabina@etickavychova.cz](mailto:dusan.drabina@etickavychova.cz)

[www.evops.cz](http://www.evops.cz)